



L'entéropathie environnementale, le retard de croissance et le changement de comportement

Bonnie Kittle

FSNNetwork
Food Security and Nutrition Network



USAID
FROM THE AMERICAN PEOPLE

Combien d'entre vous sont familiers avec cette scène?



L'entéropathie environnementale

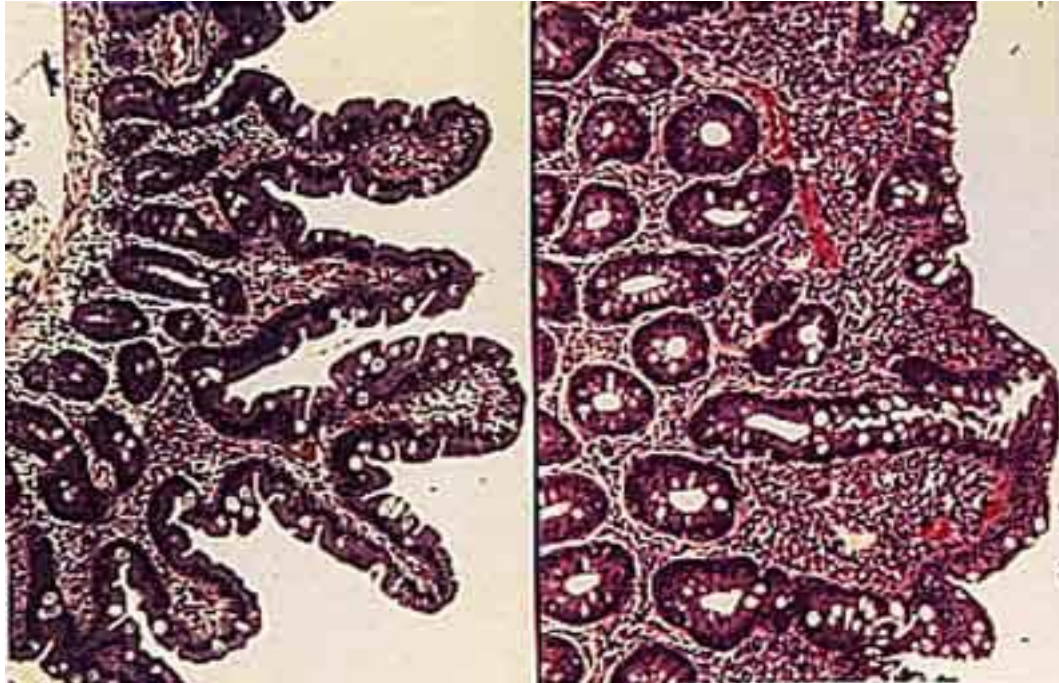
L'entéropathie environnementale

C' est une condition de l'intestin grêle

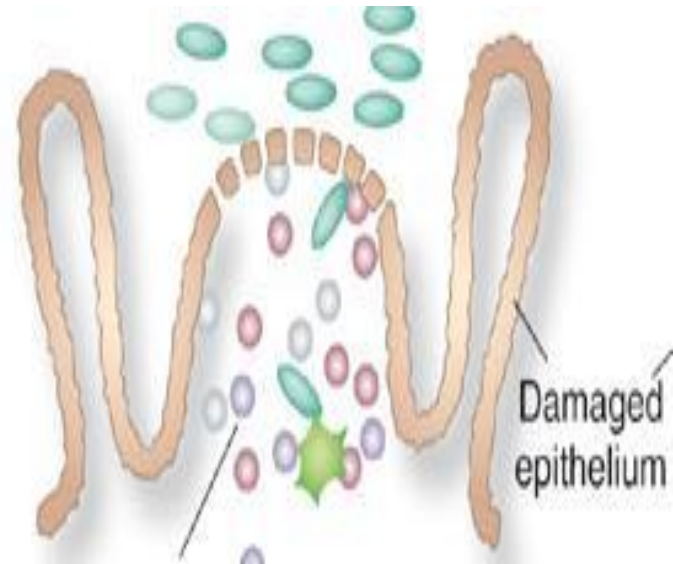
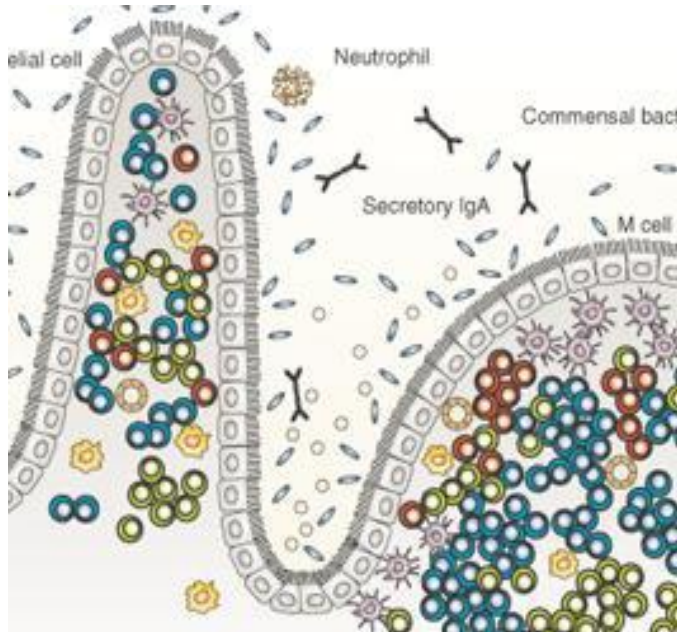
Caractérisé par:

1. L'aplatissement des villosités de l'intestin, qui réduit sa surface
2. L'épaississement de la surface à travers laquelle les éléments nutritifs doivent être absorbés
3. L'augmentation de la perméabilité aux grosses molécules et des cellules (microbes)

Problème # 1. Aplatissement des Villosités



Problème #2. Translocation Microbienne



Le résultat est un enfant qui a un retard de croissance.



Entéropathie l'environnement et L' hypothèse sur le retard de Croissance

EE est une cause majeure de retard de croissance post-natal, de l'anémie et de la compétence immunitaire

EE peut être évité ou réduit en empêchant les nourrissons et les jeunes enfants d'ingérer des matières fécales humaines et animales à travers un ensemble d'interventions qui améliorent l'assainissement et l'hygiène.

Travaux Pratiques

- Arrêtons-nous ici et réfléchissons sur les liens entre cette hypothèse et nos propres programmes.
- Énumérer (sur une flip chart) toutes les opportunités que les enfants dans votre zone du projet ont à ingérer des excréments humains ou animaux (surtout le poulet).

Étude Observationnel sur les Bébés



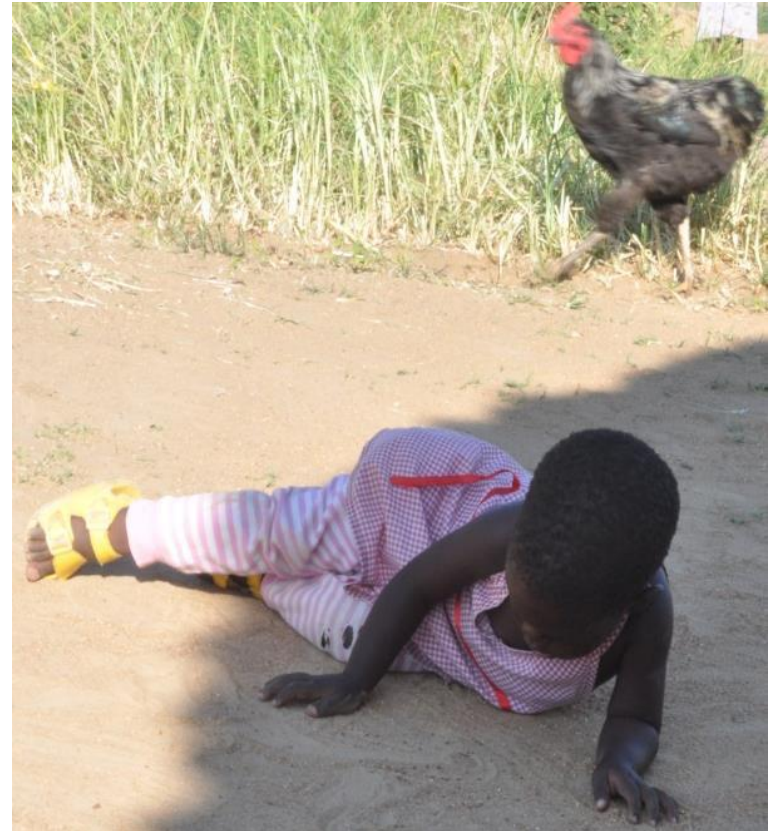
Résultats de l'étude

Les plus fréquent:

- 38 fois en 6 heures
- 75% saleté est visible

Les plus sales:

- 3 enfants ont mangé en moyenne 11 morceaux
- de terre, des fèces de poulets et des pierres



Quelles sont vos conclusions
sur tout cela?

Evidemment, les enfants
doivent arrêter de manger
de la terre et des fèces de
poulet!

Travaux Pratiques

Pour chacune des possibilités d'ingérer des excréments humains ou animaux mentionnées sur la flip chart précédente, énumérez les moyens de les prévenir

Essayez d'écrire les comportements clefs liées a la prévention d'EE

Exemple:

Les enfants ne mettent que des
aliments dans leur bouches
(pas de saletés ni de fèces de poulets)

Comportement

Les mères mettent leurs
enfants moins de 5 ans
sur une natte propre
pour prendre toutes les
repas.

D'autres Moyens pour Prévenir le EE

- **E**space de jeu protégé, pour empêcher l'enfant d'ingérer un sol contaminé et les matières fécales des animaux (en particulier les poulets)
- **L**aver les mains des enfants avec du savon, lorsqu'ils sont à l'extérieur de l'espace de jeu protégé
- **L**a mère se lave les mains avec du savon après chaque contact fécal et avant de préparer / servir des aliments
- **L'**évacuation hygiénique des matières fécales, surtout celles des enfants
- **T**raitement de l'eau
- **É**vitez de manger les repas restant/ ou les réchauffer

Funding for the FSN Network

This presentation was made possible by the generous support of the American people through the United States Agency for International Development (USAID). The contents are the responsibility of Save the Children and do not necessarily reflect the views of USAID or the United States Government.

