

LA PREOCCUPATION POUR LE GENRE, RIEN QU'UNE AFFAIRE DE FEMMES?

Briser les Stereotypes dans la Mise
en Œuvre des Programmes

Ouagadougou, Reunion Partage de
Connaissances, 3e TOPS,
18-20 Novembre 2013



World Food Programme

P4P Purchase for Progress

- Pouvoir d'achat du PAM + expertise technique des partenaires = augmentation de la productivité et opportunités d'accès aux marchés des petits exploitants agricoles a faible revenus
- 3 regions – 20 pays pilotes (Afrique, Amerique Latine, Asie)
- Caracteristiques des contextes des pays pilotes (Economies a revenus faibles, des pays post-conflict)
- Plus de 1,100,000 petits producteurs agricoles affiliés dont **29% de femmes**
- Approche genre = fondamental dans P4P

Est-ce un homme ou une femme,
ce 'Batamaka'?

Chère Batamaka,

.....

.....

Travaux de groupes

1- Partagez avec votre groupe votre expérience d'intégration du genre dans votre programme actuel ou passé

a- quels ont été vos succès et/ou vos limites?

b- pensez-vous avoir été efficace dans votre approche?

c- dans la mise en oeuvre de votre programme qui dans la population des bénéficiaires vous vient en tête quand vous pensez au 'genre'? Qui, à votre avis, est mieux placé(e) pour s'occuper des questions de genre dans vos programmes? Pourquoi?

(Durée : 20 minutes)

2- Sur la base des discussions en groupe, que feriez vous autrement pour avancer l'intégration du genre dans votre programme si votre management le permettait? **(Durée: 5mns)**

Partage: 5-7 minutes

L'approche genre de P4P

- **Une approche genre transformative, inclusive, holistique, et culturellement adaptée et en phase**
 - Une stratégie genre globale
 - Des stratégies genre et plans d'action contextualisés par pays sur la base d'études des défis, besoins et opportunités
 - Participation, mais surtout engagement réel de tous



Les femmes rurales : une catégorie non-homogène

*'je suis une petite exploitante agricole.
Ce lopin de terre m'appartint'*



'Je ne suis pas une exploitante agricole.'



*'C'est le lopin de terre de
mon mari et il prend les
decisions sur ce que nous
devons planter.'*

Les Categories de femmes identifiées dans la Strategie genre P4P

les femmes productrices et/ou commerçantes des produits agricoles/denrées alimentaires achetés actuellement par le PAM



les femmes participant à l'agriculture familiale en fournissant leur main d'œuvre non rémunérée



Les Categories de femmes dans la Strategie genre P4P

les femmes produisant principalement de main-d'œuvre agricole occasionnelle

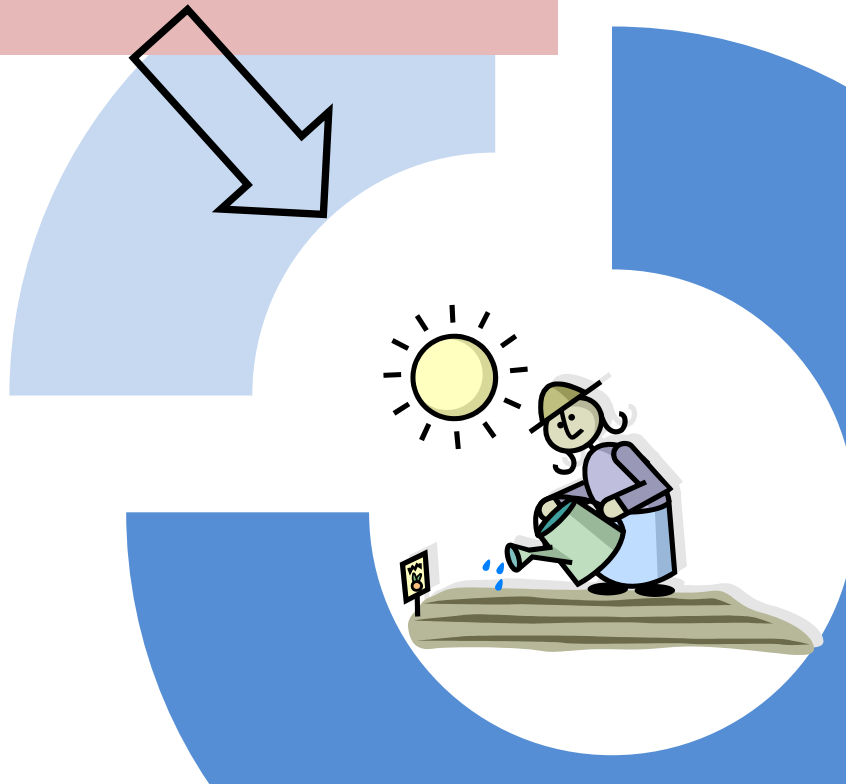


les femmes productrices et/ou petites vendeuses des produits agricoles/denrées alimentaires qui ne sont pas achetés actuellement



P4P et les Partenariats pour l'action en matière de genre

Achats du PAM a travers P4P



- Services d'encadrement agricoles la élargis aux femmes, crédits et intrants agricoles
- conscientisation sur l'équité en matière de genre et les négociations dans les menages
- Diversification des opportunités génératrices de revenus agricoles,
- implication des femmes marchandes
- alphabétisation
- formation en leadership
- Equipements pour économiser le temps de labeur des femmes

Partenariats avec les gouvernements, ONGs, agences de l'ONU et le secteur privé

Leçons apprises pour des chances d'adhésion aux objectifs d'intégration du genre à tous les niveaux

- Le respect de la culture de l'autre crée les conditions d'adhésion aux objectifs d'équité en matière de genre (Mali, Burkina, Ghana, Kenya)
- La problématisation de la question du genre en termes d'économie gagnant-gagnant, ancrée dans les contextes culturels, dépassionne le débat et motive plus les hommes à adopter des attitudes favorables
- La formation des femmes et des hommes (bénéficiaires, comme acteurs de mise en œuvre) sur le bien-fondé de l'équité en genre est cruciale
- L'outillage des couples en négociations intraconjugales prévient certains malentendus évitables et renforce l'harmonie à l'intérieur des ménages
- Aller au-delà de l'énumération des hommes et des femmes dans le programme pour voir leur engagement et la manière dont elles en
- Éviter de penser à '**femmes**' quand on entend '**genre**' pour penser '**femmes, hommes, garçons, filles, vieillards, etc**' et la limitation ou l'opportunité que qu'un tel statut offre à l'auteur pour accéder aux ressources des programmes.

Reponse a la question posee:

- La question de genre n'est pas qu'une affaire de femmes, mais une affaire d'hommes, de femmes, de filles et de garçons en amont comme en aval de la mise en oeuvre des programmes

Merci!