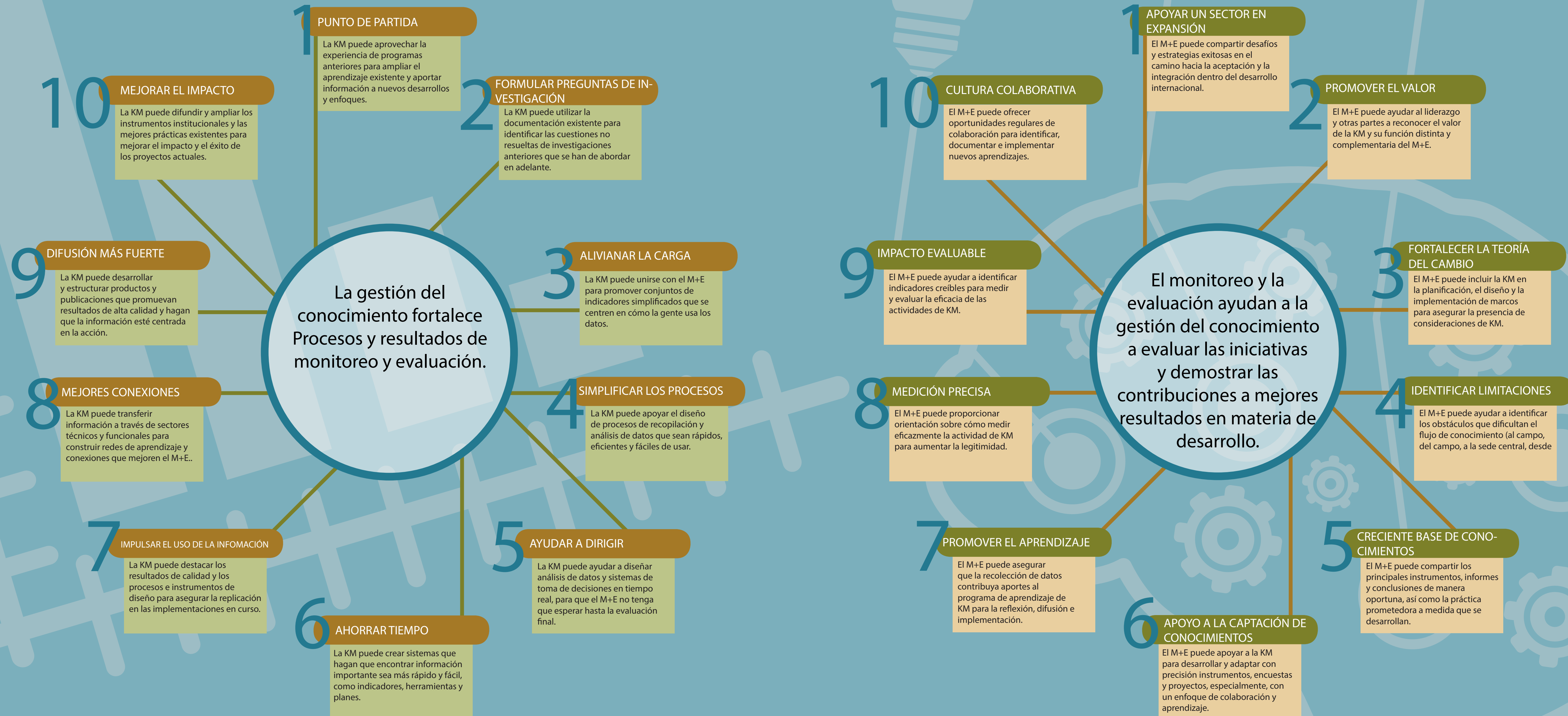


Gestión del Conocimiento: El proceso de generar nuevos conocimientos, captar y organizar los conocimientos existentes, adaptar los conocimientos y compartirlos estratégicamente.

La Relación Complementaria entre La Gestión del Conocimiento y El Monitoreo y La Evaluación

Monitoreo y Evaluación: Recopilar, almacenar, analizar y transformar datos en información estratégica para que pueda utilizarse para tomar decisiones informadas.

Las 10 Mejores Maneras en las que La KM y El M+E Funcionan en Forma Conjunta



Definiciones adaptadas del Centro Mundial de Aprendizaje Electrónico de Salud

