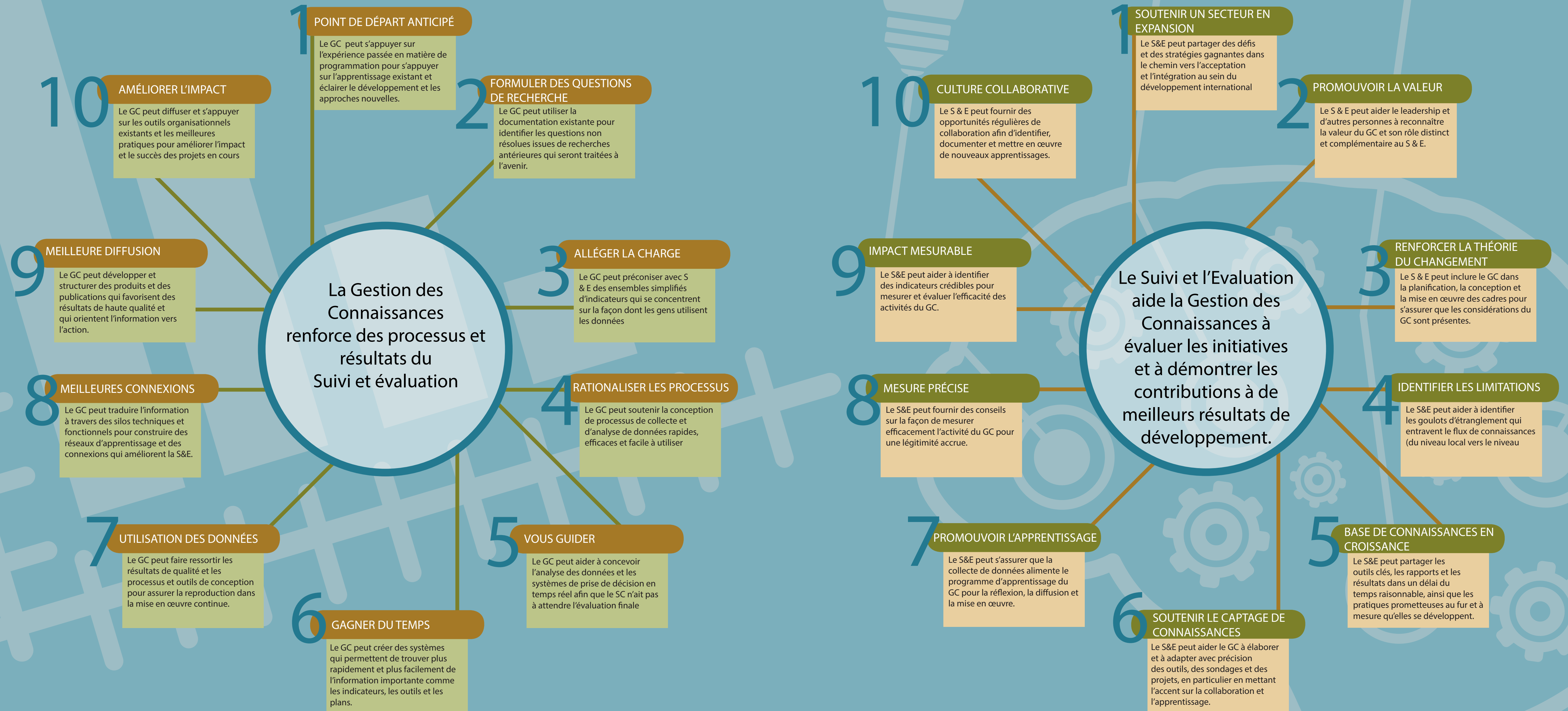


Gestion des connaissances: Processus de production de nouvelles connaissances, de saisie et d'organisation des connaissances existantes, d'adaptation et de partage stratégique des connaissances

La Relation Complémentaire de Gestion des Connaissances et Suivi et Evaluation

Les 10 meilleures façons pour le GC et le S&E de travailler ensemble

Suivi et évaluation: collecte, stockage, analyse et transformation des données en informations stratégiques afin qu'elles puissent être utilisées pour prendre des décisions éclairées



Définitions adaptées de Global Health eLearning Center